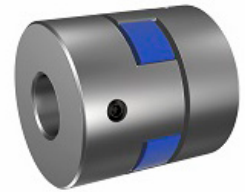


# KLAUENKUPPLUNG JAW COUPLING KKAS 1500



Schraubnaben

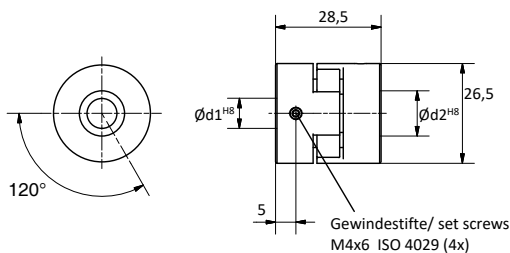
Screw hubs

Technische Daten / technical data		KKAS 1500xx/80	KKAS 1500xx/92	KKAS 1500xx/98
Härte Dämpfungselement / hardness, damping element	Härte / Shore	80 blau / blue	92 weiß / white	98 rot / red
max. Drehzahl / max. speed	min <sup>-1</sup>	19.000	19.000	19.000
max. Drehmoment / max. torque	Nm	8	15	25
max. Wellenversatz / max. offset off shafts				
radial / radial	mm	± 0,22	± 0,22	± 0,22
axial / axial	mm	± 1	± 1	± 1
angular / angular	Grad	± 1,3	± 1,3	± 1,3
Verdrehwinkel bei T <sub>kmax</sub> / angle of twist at T <sub>kmax</sub>	Grad	10	10	10
Trägheitsmoment / moment of inertia				
	gcm <sup>2</sup>	30	30	30
max. M der Schrauben / max. clamping torque				
	ISO 4029 Ncm	150	150	150
	ISO 4762 Ncm	120	120	120
Temperaturbereich / temperature range				
	°C	-30/ +80	-30/ +80	-30/ +80
Gewicht ca. / weight appr.				
	g	34	34	34
Werkstoff / material		Flansch / flange		
		Aluminium / aluminium		
Werkstoff Dämpfungselement / material damping element		Polyurethan / polyurethan		

M = Anzugsmoment der Gewindestifte/ tightening torque of the set screws

Gute Beständigkeit gegen Öle, Treibstoffe, Ozon und Witterungseinflüsse/ high resistance to oils, fuels, ozone and weather influences

## KKAS 1500



Bohrungskombinationen / bore combinations KKAS 1500					
d1 / d2	6	8	10	12	14
6	X	X	X	X	X
8		X	X	X	X
10			X	X	X
12				X	X
14					X
Bestellbeispiel / Example KKAS 1500 12/14 XX					

XX = Shore Härte

XX = Shore hardness