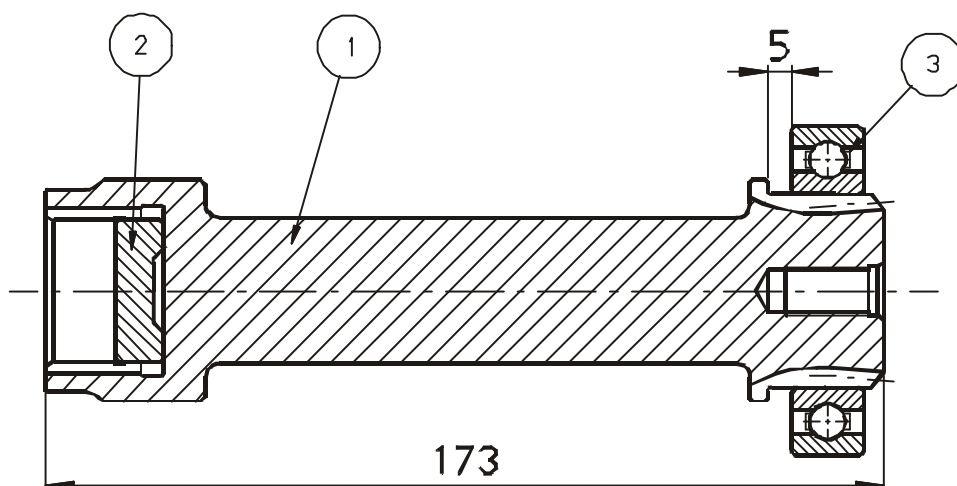


ISTRUZIONI DI MONTAGGIO KIT ADATTATORE 601.K619.0000
PERCAMBI EATON 6109 NUOVA SERIE



COPPIA MASSIMA PRELEVABILE=800 Nm

	CODICE	DESCRIZIONE	QT.	NOTE
1	10642264000	ALBERO	1	2264/9
2	11352264000	DISTANZIALE	1	2264/47
3	01106008000	CUSCINETTO 6008/C3	1	CO-309

PREDISPORRE L'OPERAZIONE DI MONTAGGIO IN MODO DA GARANTIRE LA PULIZIA DI TUTTIO GLI ORGANI IN ESAME.

SCARICARE L'OLIO DAL CAMBIO,RIMUOVERE LE QUATTRO VITI LE RONDELLE E IL COPERCHIO DI CHIUSURA.

PULIRE ACCURATAMENTE IL PIANO TOGLIENDO EVENTUALMENTE ANCHE LA VERNICE CHE RICOPRE IL CAMBIO.

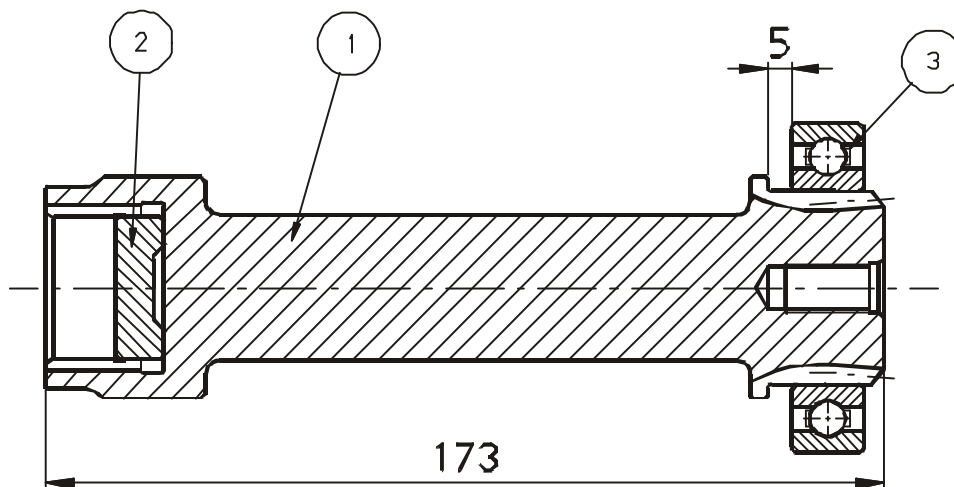
INSERIRE L'ALBERO "1" (GIA' PREASSEMBLATO CON IL DISTANZIALE "2" E IL CUSCINETTO "3") NELLA SEDE DEL CAMBIO FACENDO ATTENZIONE AD INSERIRE LO SCANALATO IL QUALE DEVE ESSERE INTODOTTO MANUALMENTE SENZA L'AUSILIO DI STRUMENTI DI FORZATURA.

A QUESTO PUNTO PORTARE IN BATTUTA IL CUSCINETTO "3" UTILIZZANDO ESCLUSIVAMENTE UN TAMPONE ADEGUATO CHE NE TUTELI L'INTEGRITA'.PER TAMPONE ADEGUATO SI INTENDE UN UTENSILE CHE AGISCA CONTEMPORANEAMENTE SU ENTRAMBI GLI ANELLI DEL CUSCINETTO.LA NON OSSERVANZA DI QUESTA PROCEDURA PUO' CAUSARE IL DANNEGGIAMENTO DEL CUSCINETTO.

PROCEDERE QUINDI AL MONTAGGIO DELLA PRESA DI FORZA.

ATTENZIONE:PRIMA DI UTILIZZARE IL VEICOLO ACCERTARSI DI AVER RISTABILITO IL CORRETTO LIVELLO DELL'OLIO DEL CAMBIO.SI CONSIGLIA DI RIVERIFICARE IL LIVELLO DELL'OLIO DOPO AVER FATTO GIRARE IL CAMBIO PER ALCUNI MINUTI.

MOUNTING ISTRUCTIONS ADAPTER KIT 601.K619.0000
FOR GEARBOX EATON 6109 NUOVA SERIE



MAX. TORQUE = 800 Nm

	CODE	DESCRIPTION	QT.	NOTES
1	10642264000	SHAFT	1	2264/9
2	11352264000	SPACER	1	2264/47
3	01106008000	BEARING 6008/C3	1	CO-309

SET ASSEMBLING OPERATIONS IN ORDER TO ENSURE THAT ALL THE COMPONENTS ARE HANDLED WITH THE MAXIMUM CLEANLINESS AND CARE POSSIBLE.

TAKE AWAY OIL FROM THE GEARBOX, REMOVE THE FOUR SCREWS WITH WASHERS AND COVER FROM PTO WINDOW OPENING.

CAREFULLY CLEAN PTO WINDOW OPENING SURFACE, REMOVING GEARBOX PAINTING LEFTOVERS, IF NECESSARY.

MANUALLY INSERT SHAFT IN POS. "1" (ALREADY PRE-ASSEMBLED WITH SPACER IN POS. "2" AND BEARING IN POS. "3") INTO GEARBOX, PAYING ATTENTION TO THE PHASE OF THE TEETHING, WITHOUT FORCING IT INTO ITS FINAL POSITION.

AT THIS POINT, FIT BEARING IN POS. "3" UP TO ITS FINAL POSITION, MAKING USE OF A SUITABLE TOOL, THAT WILL PRESERVE ITS INTEGRITY. A TOOL IS SUITABLE WHEN IT IS CAPABLE OF MAKING EQUAL PRESSURE ON BOTH BEARING RINGS. INSUFFICIENT CARE OF THIS PROCEDURE MIGHT SERIOUSLY DAMAGE THE SHAFT.

FIT NOW PTO IN PLACE.

WARNING: BEFORE STARTING ENGINE UP AND START USING THE VEHICLE, MAKE SURE THAT OIL LEVEL INSIDE THE GEARBOX HAS BEEN RESTORED, BY LETTING THE GEARBOX RUN FOR A FEW MINUTES.