

# Solutions pour Chambres Froides



Contrôleurs et panneaux électriques pour  
la gestion de la chambre froide

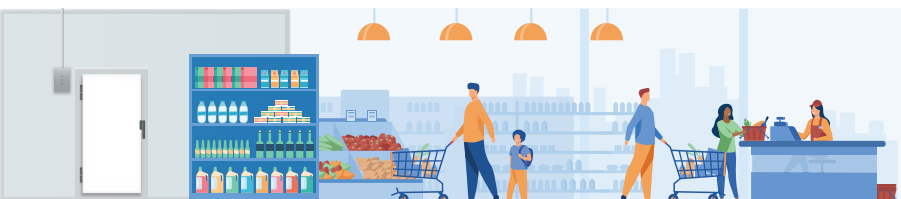
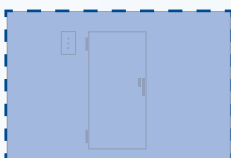
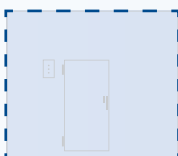
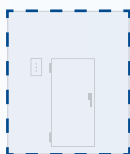


## Contrôleurs et panneaux électriques pour chambres froides

La solution XER pour la gestion optimisée des chambres froides, qui comprend des contrôleurs et des panneaux électriques, a été conçue pour tous les types d'application du secteur de la vente au détail et de la restauration. Cette nouvelle génération de contrôleurs est l'idéal pour tous les types de chambre, quelles que soient leurs performances et leurs dimensions. La puissante plateforme matérielle et la facilité d'installation et de configuration répondent au mieux à l'ensemble des besoins des installateurs et du personnel de service. La flexibilité et la sécurité sont garanties par la possibilité d'obtenir, en plus de la configuration de base, des modèles dotés d'un magnétothermique et d'un magnétothermique différentiel.

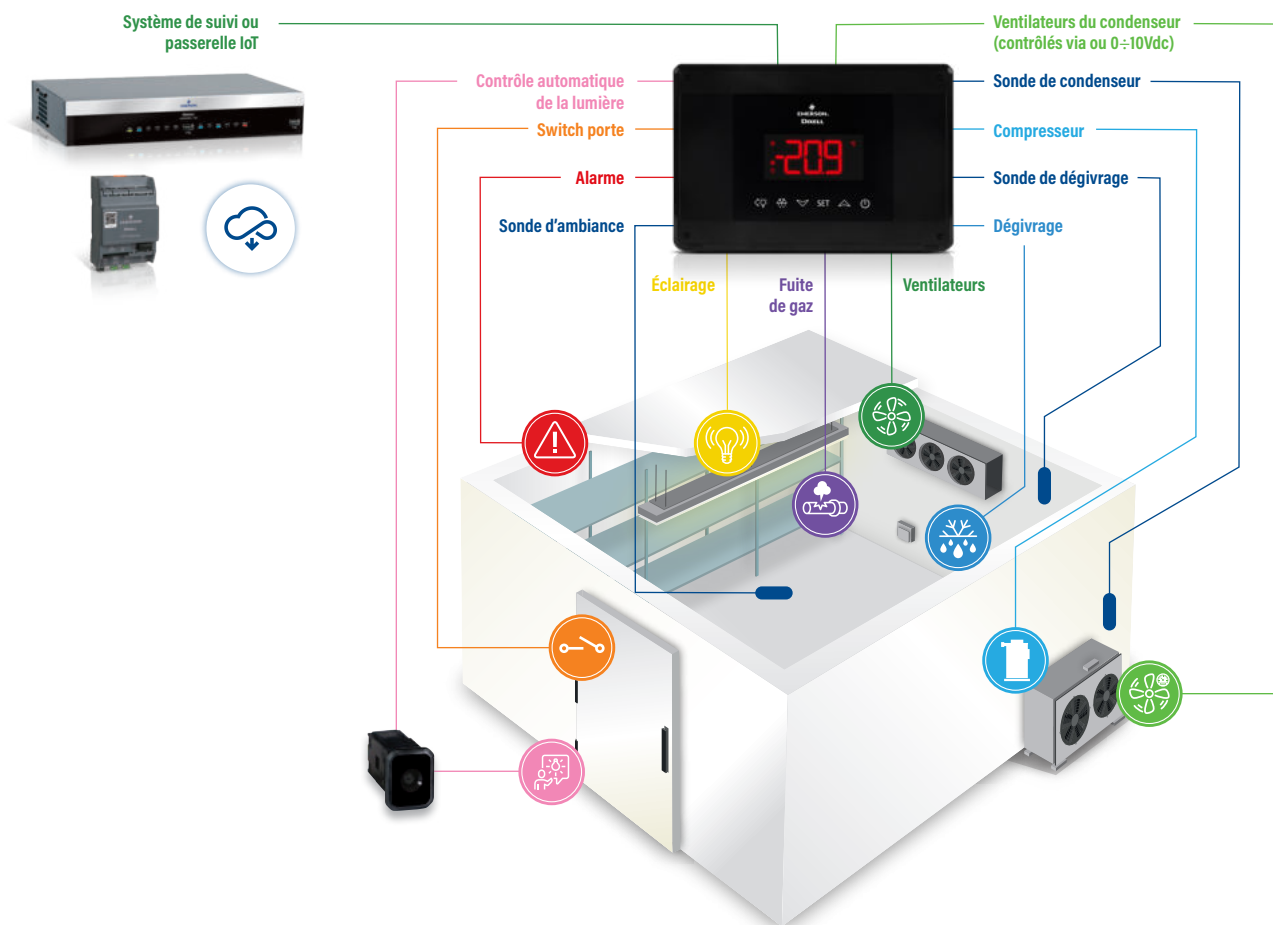
### Applications

La famille de contrôleurs XER est la solution idéale pour la gestion des chambres de tous les types d'application, des petits commerces aux gros centres de stockage en passant par les restaurants et les supermarchés.



## Gestion complète de la chambre

Grâce au matériel puissant et aux nombreuses fonctions qui caractérisent la famille, XER est en mesure de répondre de manière optimale aux besoins, en matière de gestion, de la plupart des chambres froides présentes sur le marché.



## Caractéristiques principales



### Grande flexibilité

Grâce à la pré-installation du magnétothermique ou du magnétothermique différentiel, les nouvelles applications et le remplacement des anciens contrôleurs avec l'ajout de certains composants de sécurité résultent vraiment simples et rapides.



### Sécurité

La solution XER peut être utilisée aussi dans de longs circuits réfrigérés sans risquer de retours de liquide. La logique du « Pump Down » contribue à la réduction des retours de liquide en cas d'utilisation de longs tuyaux pour brancher l'unité de condensation à l'évaporateur.



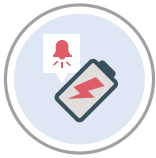
### Éco-durabilité

Nos solutions durables sont synonymes de respect de l'environnement grâce à l'optimisation de la consommation et à la réduction de la pollution et des émissions de gaz. La consommation d'énergie est contrôlée par l'utilisation de charges modulantes (ventilateurs, éclairage, éléments de chauffage, etc.) en sélectionnant les sorties analogiques (PWM, 0-10Vdc ou 4-20mA).



### Double carte des paramètres

Deux cartes de paramètres différentes sont préchargées sur XER ; l'utilisateur final peut sélectionner celle qui convient le mieux à l'application finale et régler rapidement les paramètres. Le rétablissement des valeurs d'usine est très utile en cas d'erreurs lors de la phase de programmation des paramètres car elle permet de reconfigurer automatiquement le contrôleur en le mettant en état de fonctionnement.



### Horloge à pile remplaçable

Les contrôleurs sont équipés avec une pile au lithium remplaçable qui assure le maintien des données de l'horloge même en l'absence d'alimentation et pour de longues périodes. Le système avertit rapidement lorsque la charge de la pile descend en dessous du seuil prédéfini, ce qui permet le remplacement préventif de cette dernière en garantissant ainsi la protection des données.



### Signalisation des fuites de gaz réfrigérant

Les contrôleurs sont en mesure de signaler rapidement toute fuite de gaz réfrigérant en garantissant les conditions de sécurité à l'intérieur de la chambre et en évitant les arrêts de la machine dus au manque de gaz dans le circuit de réfrigération. Une intervention immédiate permet également de réduire les déchets tant pour le gaz que pour les produits présents dans la chambre, en évitant leur détérioration.



### Contrôle homogène de la température

La famille XER, grâce à la température de régulation obtenue à partir de la moyenne d'une ou plusieurs sondes (jusqu'à un maximum de 4), permet à la température elle-même d'être homogène à l'intérieur de la chambre. Cette fonction est particulièrement appréciée dans le cas des chambres aux grandes dimensions, où la différence de température aux différents points est généralement plus élevée, affectant parfois la qualité du produit.



### Signalisation claire des dysfonctionnements ou d'un réglage incorrect

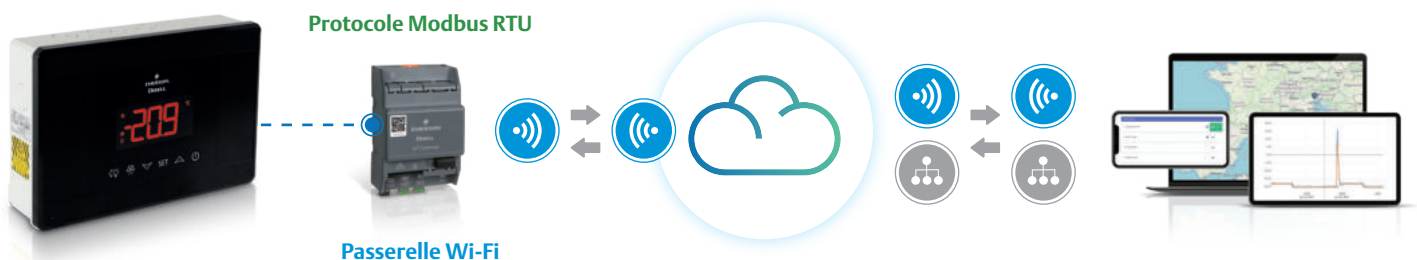
Grâce au cadre d'alarme innovant, toutes les conditions d'alarme ou de réglage incorrect se manifestent plus efficacement, rendant le signal visible à une plus grande distance.



## Service Data Management Cloud

XER est compatible avec le nouveau service « Data Management Cloud » qui permet à l'utilisateur d'accéder aux données à distance et sur la plateforme Cloud via les dispositifs mobiles courants. Le système d'auto-reconnaissance mis en place permet de connecter le contrôleur et de recevoir automatiquement les données de l'application en quelques minutes, avec une diminution conséquente des temps et des coûts d'installation.

- Optimisation de la maintenance en évitant les coûts inutiles
- Qualité des aliments assurée grâce à des rapports ponctuels sur les grandeurs sur le terrain
- Analyse des données pour l'identification des situations critiques et des gaspillages



**MOINS DE 10 MINUTES** pour voir vos données en ligne !

## Mise à jour du Micrologiciel



Il est possible de mettre à jour le micrologiciel du contrôleur à l'aide du logiciel Wizmate®, directement sur le terrain et sans remplacement physique, en évitant ainsi les temps d'arrêt avec les gaspillages d'aliments et les coûts qui en résultent.

La possibilité de corriger les dysfonctionnements susceptibles de se manifester dans des conditions de fonctionnement particulières, et de mettre à jour le contrôleur avec les versions les plus récentes disponibles, synonymes d'améliorations et de fonctions supplémentaires, est parfaitement garantie.

Pratique, la sortie frontale permet d'effectuer facilement et rapidement la mise à jour, en toute sécurité et sans ouvrir l'instrument. La sortie permet également de connecter la clé Hot Key pour la mise à jour des paramètres.

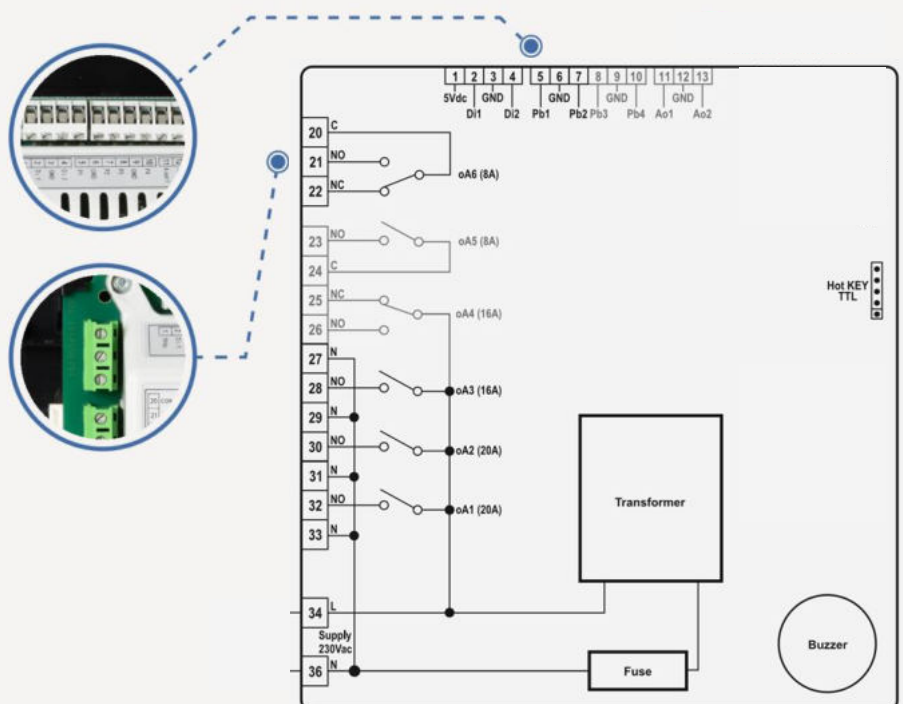
## Caractéristiques

Le XER260P se caractérise par une plateforme matérielle puissante qui permet de répondre aux besoins de tous les types de chambres froides.

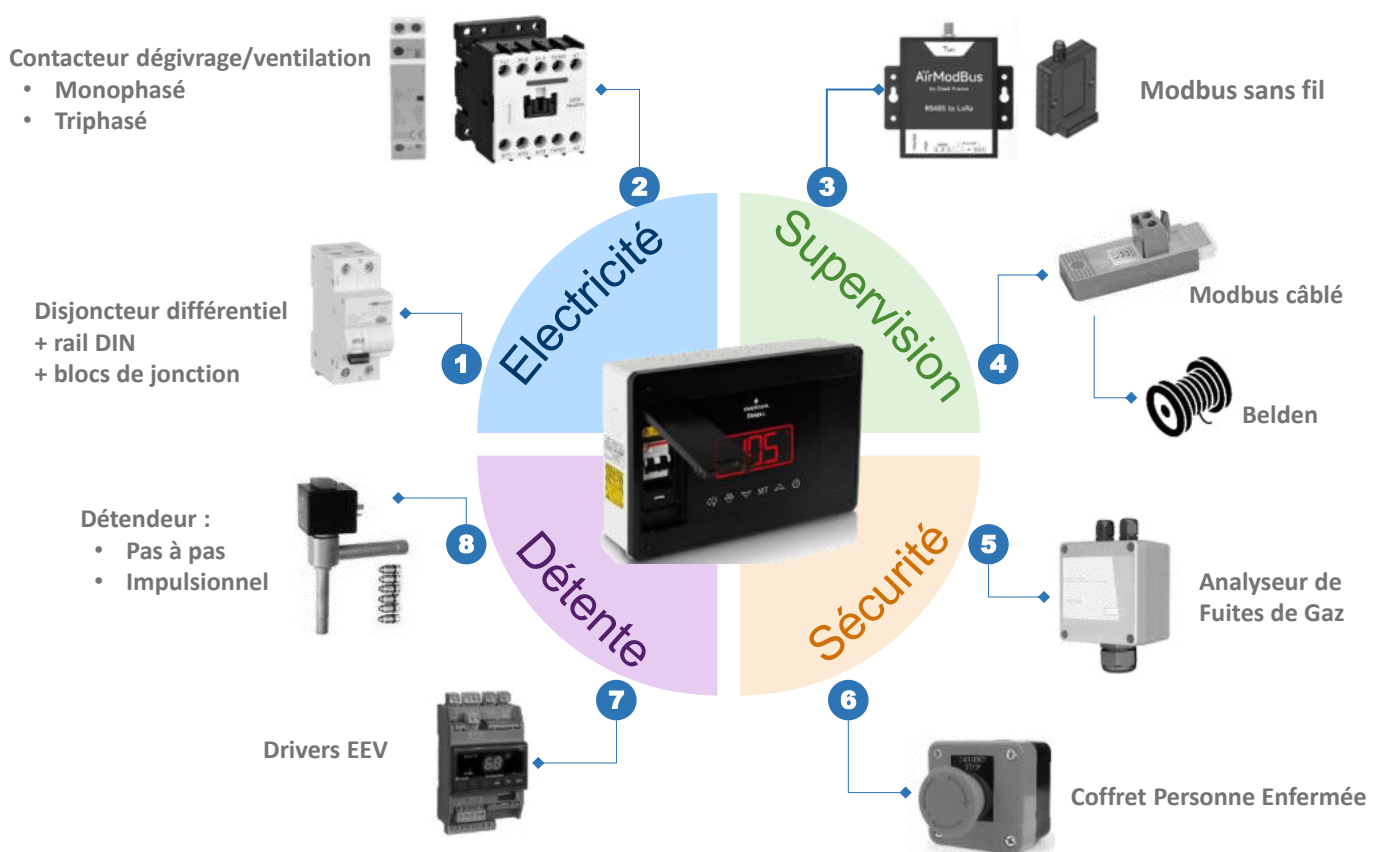
<b>Ecran</b>	3 chiffres avec un signe et un point décimal, des icônes et un cadre d'alarme
<b>Alimentation</b>	230Vac
<b>Entrées de sonde</b>	4 x NTC/PT1000 configurables
<b>Entrées numériques</b>	2 x configurables
<b>Sorties relais</b>	2x20A SPST + 2x16A SPST + 1x8A SPST + 1x8A SPDT tous configurables
<b>Sortie Hot Key</b>	Présente
<b>Sorties port série</b>	TTL

## Connexions

La configuration des sorties relais, avec 4 charges directes et 2 relais supplémentaires, permet d'adapter le nouveau XER à la plupart des applications typiques du marché des chambres réfrigérées. Chaque relais est librement configurable lors de l'installation, ce qui garantit une meilleure flexibilité pour les utilisateurs finaux. Les bornes inclinées simplifient les phases d'installation, celles à pince montante sont en mesure d'accepter des câbles d'une section jusqu'à 4 mm<sup>2</sup> sans précautions particulières. Cela simplifie et accélère les branchements.



## Principaux accessoires



1

**Disjoncteur différentiel avec protection contre les courants de fuite**  
C16A, 1P+N, 6KA, AC 300mA  
+ Rail Din + 4 blocs de jonction quad

2.1

**Contacteur pour installation monophasée**  
→ Dégivrage des chambres froides positives  
25A (AC7a), 2P, 2NO, 230V/230V

2.2

**Contacteur pour installation triphasée**  
→ Dégivrage des chambres froides négatives  
20A (AC1), 4P, 4NO 230V/400V

3

**Communication Modbus sans fil**  
La fiabilité et portée du LoRA  
*AirModBus TTL ou RS485*

4

**Communication Modbus filaire**  
Convertisseur TTL > RS485  
*RS485CX*

5

**Analyseur de Fuites de Gaz**  
HFC ou CO<sub>2</sub>, Alim 24/230V, RS485,  
2 Sorties analogiques, 2 Contacts secs  
Option Sonde déportée de 3 mètres

6

**Coffret Alarme Personne Enfermée + Coup de Poing**  
Alim 230v, Alarme visuelle et sonore  
Batterie en cas de coupure de courant

7

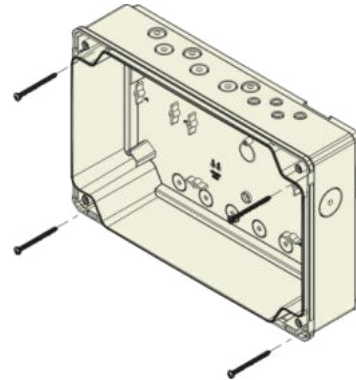
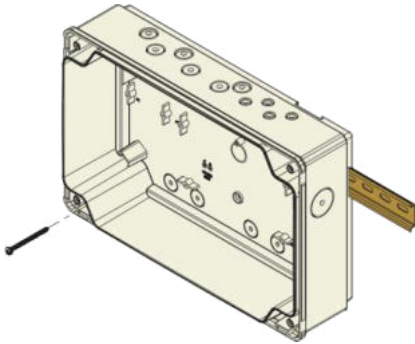
**Détendeurs Alco / Copeland Flow Control**  
Disponibles en Pas à pas ou à Impulsion  
Toutes puissances

8

**Drivers EEV**  
Pour détente Pas à pas ou à Impulsion  
Gestion sub-cooling disponible

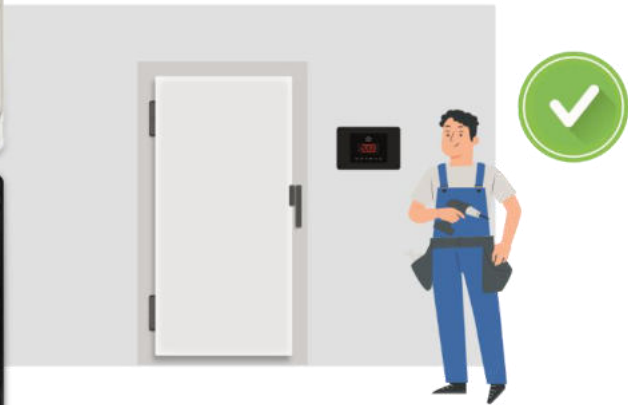
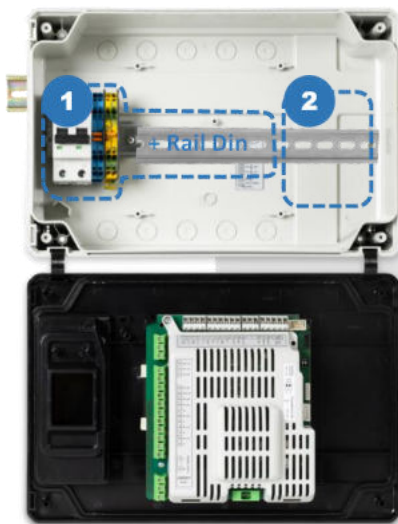
## Montage

La famille XER est caractérisée par un montage facile et rapide aussi bien sur une barre DIN qu'au mur. Les guide-câbles garantissent le degré IP du produit tandis que les pentures pratiques, qui maintiennent la partie électronique accrochée au reste du boîtier, permettent un câblage simple et sûr.

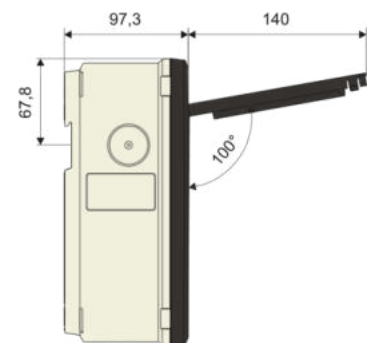
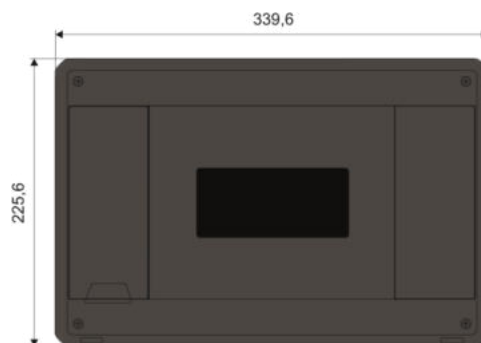
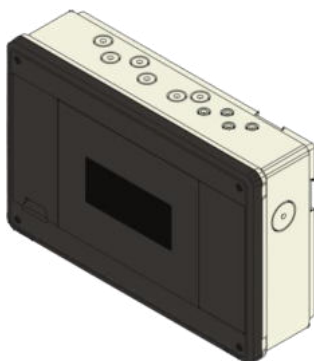


Le montage avec une barre DIN permet d'aligner efficacement plusieurs contrôleurs. Cela est utile en cas d'applications avec plusieurs chambres froides.

Quatre vis, avec des petites colonnes préformées et dans 4 coins isolés par un joint de l'intérieur, permettent de fixer le contrôleur au mur rapidement et en toute sécurité.



## Dimensions



**Dixell**<sup>™</sup> FRANCE

**Dixell France**

19 avenue Joffre, 93800 Epinay-sur-Seine, FRANCE

Tel. +33 1 41 68 20 00 - [www.dixell.fr](http://www.dixell.fr) - [dixell@dixell.fr](mailto:dixell@dixell.fr)

**Engineered for Sustainability**